

I SUBIDA A DEMUZ

13 Y 14 DE JUNIO 2026

CAMPEONATO DE ARAGÓN DE MONTAÑA
COPA ARAGÓN REGULARIDAD MONTAÑA



GUÍA DEL ESPECTADOR



AYUNTAMIENTO
DE ADEMUZ

D | Diputació
V | de València | Esports



FANDOS RENT
ALQUILER DE FURGONETAS



I SUBIDA ADEMUZ

LA EMOCIÓN DE LA MONTAÑA

13 Y 14 DE JUNIO 2026




CAMPEONATO DE
ARAGÓN DE MONTAÑA


COPA ARAGÓN DE
REGULARIDAD MONTAÑA

¡VEN A VIVIR LA PASIÓN
DE LAS CARRERAS DE MONTAÑA!

+INFO E INSCRIPCIONES:

www.fada.es

www.rallyteruel.com

PROGRAMA HORARIO

DÍA	HORA	ACTIVIDAD	UBICACIÓN
SÁBADO 13/06/26	 15:00 h. a 18:00 h.	Verificaciones Administrativas y entrega de documentación	 Avda. Valencia nº 77 Ademuz
	  15:30 h. a 19:30 h.	Verificaciones Técnicas	 Avda. Valencia nº 77 Ademuz
	 20:35 h.	Fin hora de exhibición. Los vehículos se podrán quedar en parque con vigilancia hasta las 7 h.	 Avda. Valencia nº 77 Ademuz
DOMINGO 14/06/26	 07:00 h.	Cierre de Carretera al tráfico	CV-363
	 09:00 h.	Manga Entrenos Libres	Tramo. CV-363
	 A continuación	Manga Entrenos Oficiales	Tramo. CV-363
	 A continuación	Inicio Carrera 1	Tramo. CV-363
	 A continuación	Inicio Carrera 2	Tramo. CV-363
	A continuación	Entrega de Trofeos	Salida Tramo. CV-363
		Fin del Meeting / Apertura de la Carretera	Tramo. CV-363

ADEMUZ TE ESPERA. ¡NO TE LO PIERDAS!



ZONA DE VERIFICACIONES ADMINISTRATIVAS Y TÉCNICAS



13 DE JUNIO



ZONA DE VERIFICACIONES



VERIFICACIONES ADMINISTRATIVAS



VERIFICACIONES TÉCNICAS



VERIFICACIONES ADMINISTRATIVAS



13 DE JUNIO



15:00 a 18:00 h.



VERIFICACIONES TÉCNICAS



13 DE JUNIO



15:30 a 19:30 h.



POSICIÓN GPS

40°03'43.5"N 1°17'06.6"W



I SUBIDA ADEMUZ

LA EMOCIÓN DE LA MONTAÑA PARQUE CERRADO Y PARQUE DE ASISTENCIA



PARQUE CERRADO

UBICACIÓN: Ademuz
(junto a N-330)

En este recinto quedan los vehículos una vez realizadas las verificaciones administrativas y técnicas. Permanecen en Parque Cerrado hasta la salida de la carrera, siguiendo las indicaciones de la organización.



Solo acceso autorizado con acreditación.



Los vehículos permanecen en Parque Cerrado hasta la salida de la carrera.



Acceso restringido únicamente a equipos autorizados y organización.



Se aplicarán las indicaciones oficiales de la organización en todo momento.



PARQUE DE ASISTENCIA

UBICACIÓN: Carretera CV-363
(junto a vía de evacuación)

Zona habilitada para asistencia a los equipos durante la competición. Espacio destinado exclusivamente a los equipos de competición.



Espacio para asistencia y reparaciones.



Zona de aparcamiento de equipos.



Acceso cómodo desde la vía de evacuación.



Respetar las zonas delimitadas y mantener el orden en todo momento.



**TU COLABORACIÓN HACE GRANDE LA SUBIDA
¡VIVE LA PASIÓN,
RESPETA LA COMPETICIÓN!**





CV-363

CORTE DE CARRETERA CV-363

14
JUNIO
2026



HORARIO DEL CORTE
07:00 a 17:00 h.



FECHA
14 de junio de 2026

La carretera CV-363 del p.k. 35,850 al p.k. 27,650
PERMANECERÁ CORTADA AL TRÁFICO
en el horario indicado.



MOTIVO DEL CORTE:

Celebración de la **I Subida de Ademuz.**

TRAMO CORTADO

CV-363
Del p.k. 35,850
al p.k. 27,650

- Tramo cortado (07:00 a 17:00 h.)
- Tráfico permitido (fuera del horario del corte)



IMPORTANTE

El corte solo afecta al tramo comprendido entre los p.k. 35,850 y 27,650 y únicamente en el horario indicado.



CORTE CRTA. INICIO (P.K. 35,850)



CORTE CRTA. INICIO

CORTE CRTA. FIN (P.K. 27,650)



CORTE CRTA. FIN



RECOMENDACIONES

- Planifique sus desplazamientos con antelación.
- Respete la señalización en todo momento.
- Disculpen las molestias.

ESPECTADOR, TU SEGURIDAD ES CLAVE

DISFRUTA DE LA SUBIDA, RESPETA LAS NORMAS

I SUBIDA ADEMUZ 2026

ESTRICTAMENTE PROHIBIDO

- No abusar física o verbalmente de los miembros de la organización
- No estacionar ni acampar a pie de tramo
- No cruzar la carretera durante la competición
- No colocarse a pie de carretera invadiendo las zonas prohibidas
- No bloquear los accesos y/o vías de evacuación de ambulancias
- No abusar del alcohol
- No arrojar o abandonar basura en los terrenos

CÓDIGO DE CINTAS DE SEÑALIZACIÓN

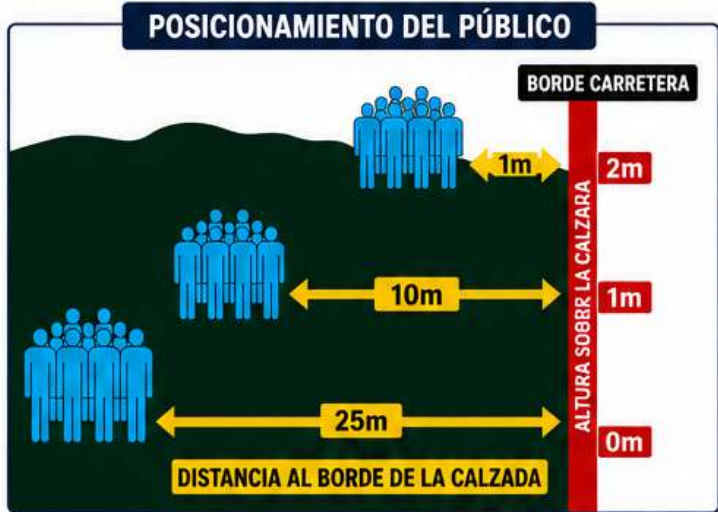
ZONA PÚBLICO ZONA DE EVACUACIÓN ZONA DE PROHIBIDA

ASÍ ES UNA SUBIDA SEGURA

- Estaciona y acampa en lugares seguros y alejados de la carretera
- Los lugares elevados son los más seguros para ver una subida
- Colócate alejado de la carretera
- Sigue las indicaciones y respeta a los miembros de la organización
- Colócate detrás de las cintas amarillas de "ZONA DE PÚBLICO"
- Deja libres los accesos y/o vías de evacuación de ambulancias
- Disfruta de la subida, pero sin excesos
- Recoge la basura y respeta la propiedad privada

CÓDIGO DE CINTAS DE SEÑALIZACIÓN

ZONA PÚBLICO ZONA DE EVACUACIÓN ZONA DE PROHIBIDA



CINTAS DE SEGURIDAD

Prohibido	ZONA PROHIBIDA AL PÚBLICO	Cinta color ROJO: Prohibido al público por delante y por detrás
		Cinta Color Rojo zona de escapatoria: Se utilizará cinta de color rojo delante de la zona de escapatoria y zig-zags
Autorizado	PROHIBIDO EL PASO PRUEBA DEPORTIVA	Cortes de pista sin personal de la organización
	ZONA PÚBLICO	Cinta Color AMARILLO (Texto opcional): Cinta a partir de la cual se puede situar el público
		Cinta Color VERDE: Cinta a partir de la cual se puede situar PRENSA ACREDITADA

ASÍ ES UNA SUBIDA SEGURA

- COLÓCATE ALEJADO DE LA CARRETERA**
- LOS LUGARES ELEVADOS SON LOS MÁS SEGUROS**
- SIGUE LAS INDICACIONES DE LOS MIEMBROS DE LA ORGANIZACIÓN**

IMPORTANTE

- No cruces la carretera durante la competición
- No abuses del alcohol
- No estaciones ni acampe a pie de tramo
- No arrojes ni abandones basura en los terrenos
- Deja libres los accesos y vías de evacuación
- Respeta a los miembros de la organización

I SUBIDA ADEMUZ

13 Y 14 DE JUNIO 2026

ATENCIÓN ATTENTION



30'

PROHIBIDO CAMINAR
POR EL TRAMO
30 MINUTOS ANTES
DEL PRIMER PARTICIPANTE

FORBIDDEN TO WALK
FOR THE SECTION
30 MINUTES BEFORE
OF THE FIRST COMPETITOR



RECUERDA

- ✓ No invadas la carretera ni accedas al tramo durante el evento.
- ✓ Llegas con antelación y planifica tu ubicación.
- ✓ Tu comportamiento responsable es clave para el éxito de la prueba.

¿POR QUÉ ES IMPORTANTE?



TU SEGURIDAD Y LA DE TODOS

Los vehículos de competición circulan a gran velocidad.



SIGUE LAS INDICACIONES

Respetas las señales y al personal de la organización.



EVITA RIESGOS INNECESARIOS

Tu colaboración hace posible disfrutar de una prueba segura.



DISFRUTA DE LA SUBIDA DESDE LAS ZONAS HABILITADAS

Sitúate en lugares seguros y respeta el entorno y a los vecinos.



Gracias por tu colaboración
¡DISFRUTA DE LA I SUBIDA ADEMUZ!



ZONAS DE PÚBLICO

UBICACIONES HABILITADAS PARA ESPECTADORES



Sigue las indicaciones de seguridad y respeta las zonas señalizadas.

1 TRAMO 1 SALIDA



En el margen izquierdo de la carretera, antes de la salida.

2 TRAMO 2 PUEBLO



En el margen izquierdo de la carretera, a la entrada del pueblo.

3 TRAMO 3 CURVA



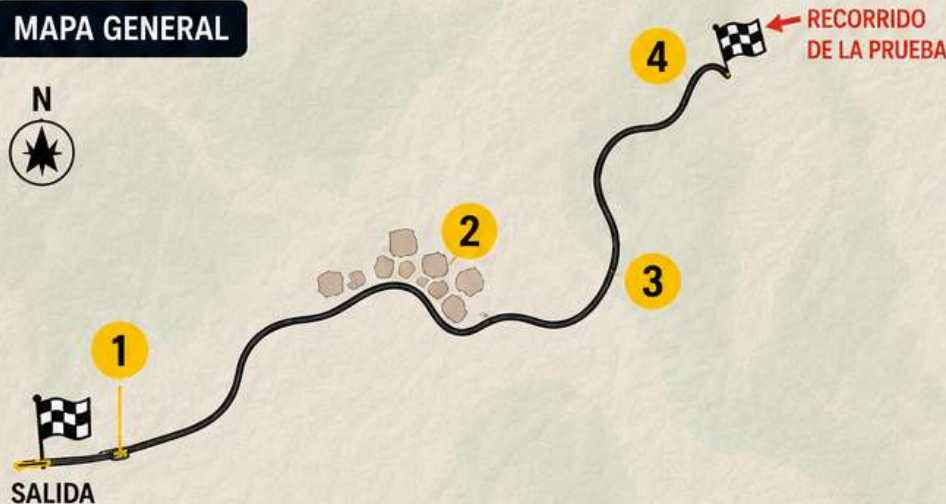
En el margen derecho de la carretera, después de la curva.

4 TRAMO 4 ZONA ALTA



En el margen izquierdo de la carretera, en la zona alta.

MAPA GENERAL



LEYENDA

- ZONA DE PÚBLICO
- PUNTO DE SERVICIOS (BASURA)
- PUNTO DE SERVICIOS (BAÑOS / SUMINISTRO)
- RESPETA LAS ZONAS DE PÚBLICO

RECOMENDACIONES

- Respetar las zonas señalizadas.
- No invadas la calzada.
- Mantén limpia la zona.
- Sigue las indicaciones de los organizadores y autoridades.



TU SEGURIDAD Y LA DE LOS PARTICIPANTES ES LO MÁS IMPORTANTE



ZONA DE PÚBLICO 1

UBICACIÓN HABILITADA PARA ESPECTADORES



Sigue las indicaciones de seguridad y respeta las zonas señalizadas.



1

TRAMO 1
SALIDA



En el margen izquierdo de la carretera



COORDENADAS GPS
40°03'22.3"N
1°14'49.6"W



RECOMENDACIONES



Respetar las zonas señalizadas.



No invadas la calzada.



Mantén limpia la zona.



Sigue las indicaciones de los organizadores y autoridades.



ZONA DE PÚBLICO 2

UBICACIÓN HABILITADA PARA ESPECTADORES



Sigue las indicaciones de seguridad y respeta las zonas señalizadas.



2

TRAMO 2
PUEBLO



En el margen izquierdo de la carretera, a la entrada del pueblo



COORDENADAS GPS
40°03'21.5"N
1°14'43.7"W



RECOMENDACIONES



Respetar las zonas señalizadas.



No invadas la calzada.



Mantén limpia la zona.



Sigue las indicaciones de los organizadores y autoridades.



ZONA DE PÚBLICO 3

UBICACIÓN HABILITADA PARA ESPECTADORES



Sigue las indicaciones de seguridad y respeta las zonas señalizadas.



3

TRAMO 3
CURVA



En el margen derecho de la carretera, después de la curva



COORDENADAS GPS
40°03'34.3"N
1°14'36.2"W



PUNTO DE SERVICIOS
(BASURA)



PUNTO DE SERVICIOS
(BAÑOS / SUMINISTRO)



ZONA DE PÚBLICO



RECOMENDACIONES



Respetar las zonas señalizadas.



No invadas la calzada.



Mantén limpia la zona.



Sigue las indicaciones de los organizadores y autoridades.



ZONA DE PÚBLICO 4

UBICACIÓN HABILITADA PARA ESPECTADORES



Sigue las indicaciones de seguridad y respeta las zonas señalizadas.



4

TRAMO 4
SALIDA DE CURVA



En la zona exterior de la salida de curva, en el margen izquierdo de la carretera



COORDENADAS GPS
40°03'24.8"N
1°14'30.8"W



PUNTO DE SERVICIOS
(BASURA)



PUNTO DE SERVICIOS
(BAÑOS / SUMINISTRO)



ZONA DE PÚBLICO



RECOMENDACIONES



Respetar las zonas señalizadas.



No invadas la calzada.



Mantén limpia la zona.



Sigue las indicaciones de los organizadores y autoridades.

RESPECTO AL MEDIO AMBIENTE EN UNA SUBIDA

Disfrutemos de la subida cuidando la naturaleza. Nuestras acciones hoy protegen el entorno para mañana.



LA NATURALEZA ES PARTE DEL ESPECTÁCULO, CUIDÉMOSLA.

PEQUEÑAS ACCIONES, GRANDES CAMBIOS.

LA BASURA NO VUELVE SOLA



CUIDEMOS LA MONTAÑA ENTRE TODOS



MEDIDAS PARA UNA SUBIDA MÁS SOSTENIBLE



1. LLEVA TU BASURA

Todo lo que traes a la subida, llévatelo contigo. No dejes nada en el entorno.



6. INFORMA Y SENSIBILIZA

Comparte estas buenas prácticas y anima a otros a cuidar nuestro entorno.



2. USA LOS RECURSOS DE FORMA RESPONSABLE

Evita el desperdicio de combustible, agua y otros recursos.



7. RESPETA EL ENTORNO Y A LOS DEMÁS

Disfruta de la subida con respeto y consideración hacia la naturaleza y el resto de espectadores.



3. PROTÉGE LA FLORA Y FAUNA

No arranques plantas, no molestes a los animales y respeta su hábitat.



8. USA DRONES CON RESPONSABILIDAD

Consulta la normativa y usa drones sin molestar ni poner en riesgo a personas o fauna.



4. RESPETA LOS ACCESOS Y ZONAS AUTORIZADAS

No circules por caminos cerrados ni por zonas sensibles.



9. PREVENCIÓN DE INCENDIOS

No hagas fuego. No tires colillas. La prevención está en nuestras manos.



5. RECICLA SIEMPRE QUE PUEDas

Utiliza los puntos de reciclaje habilitados y separa los residuos.



10. AMA LA MONTAÑA

Este entorno es único. Cuidémoslo para que todos podamos disfrutarlo siempre.



ENTRE TODOS HACEMOS QUE LA SUBIDA SEA UN ESPECTÁCULO SEGURO, RESPONSABLE Y SOSTENIBLE.

¡LA MONTAÑA TE LO AGRADECERÁ!



DISFRUTA DE LA SUBIDA, RESPETA LA NATURALEZA Y HAZ QUE LA BASURA NO VUELVA SOLA.

